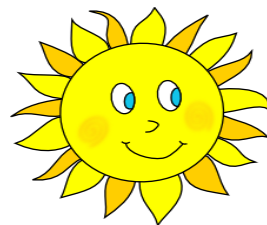


# Mateřská škola RYCHNOVEK-ZVOLE



**oznamuje,  
že zápis dětí pro školní rok 2021/2022  
proběhne  
od 3.5. do 16.5.2021  
distančním způsobem výjimečně  
osobně po předchozí telefonické domluvě.**

**Žádost o přijetí k předškolnímu vzdělávání odešlete spolu s přílohami:**

- **Datovou schránkou** (ID schránky: ya7kysc)
- **E-mailem s platným elektronickým podpisem** (nestačí obyčejný email)
- **Poštou - doporučeným dopisem** (rozhoduje datum podání)
- **V krajním případě osobně** (po předchozí telefonické domluvě na čísle 775 771 364)

**Co vše odeslat:**

- **Příhlášku** (naleznete na stránkách školy [www.skolkarychnovek.cz](http://www.skolkarychnovek.cz))
- **Kopii rodného listu dítěte** (prostá kopie popř. elektronicky)
- **Doložení řádného očkování dítěte** (doložení potvrzením od lékaře o řádném očkování nebo, že je dítě proti nákaze imunní nebo, že se nemůže očkování podrobit pro trvalou kontraindikaci)  
- toto potvrzení nemusí dokládat dítě, které plní povinné předškolní vzdělávání
- **Vyjádření školského poradenského zařízení v případě dítěte se speciálními vzdělávacími potřebami**

**Povinnost plnit předškolní vzdělávání mají děti, které dosáhnou  
do 31.8.2021 pěti let.**

***Doplnění do spisu nebo opravení údajů, které mohou mít vliv na rozhodnutí je možné  
27. května 2020 od 10.00 do 12.00 hodin v MŠ.***

***Výsledky přijímacího řízení budou zveřejněny do 30ti dnů od konání přijímacího řízení,  
tj. nejpozději 16. června 2020 (web školy, vývěska u MŠ) pod registračními čísly, které  
Vám budou přiděleny na základě podání žádosti a zaslány poštou na adresu uvedenou  
na Žádosti o přijetí dítěte.***

***Všechny potřebné dokumenty, které jsou nutné k nástupu dítěte do MŠ, Vám budou  
zaslány poštou na adresu uvedenou na Žádosti o přijetí dítěte.***

*Poskytnuté kopie osobních dokladů slouží k ověření totožnosti ve správním řízení a budou založeny ve spisu.*